

Beschreibung unter <https://www.meinefewo.de/ferienwohnung-52889.htm>

Welleschopf

79215 Elzach-Prechtal, Zweitälerland

FeWo 2 = Welleschopf-(ehemaliges Reisigbündellager für Ofen)

Großzügige ruhige FeWo 99qm über 1 Etage, man kommt ebenerdig in die Wohnung und geht dann durch ins Dachgeschoß des 120 jährigen Hofes (hier eben dann schräge Wände) 2002 neu erbaut - 2017 komplett saniert. Eingang über 1 Stufe erreichbar. Große Terrasse mit schönem Blick über die Felder zu den Wäldern. Bestuhlt Morgen und Abendsonne.

1 Schlafzimmer mit original 120 jährigen Sandsteinwand des alten Hofes. Man schläft in einem alten antiken schwarzwälder Bauernholzdoppelbett 90 x 200 cm, jedoch das Innenleben des Bettes ist ein modernes Wasserbett mit 2 getrennten Matratzen, Beruhigungsstufe 10, Uhrenradio, Sitzbank, großer dazugehöriger Bauernschrank, Moskitonetz sowie Herrendiener. Gleich anschließend WC mit Badewanne und Duschvorrichtung darin, 2 Waschbecken, Bidet, Bademäntel, Hand-Duschtücher, Badematte sowie Föhn, Kosmetikspiegel und Seife, Handtuchwärmer, Waschmaschine. 2 weitere Schlafzimmer mit Massivholzmöbeln vom Schreiner 1x Doppel und 1 Hochbett. 2. Badezimmer: DU/WC, Urinal und Doppelwaschbecken, Edelstahlzahnputzbecher, beleuchteter Vergrößerungsspiegel, sowie die Kleinkinderartikel. Holzgitterbettchen.

Auf einen Blick

Max. 7 Personen
99 qm Wohnfläche
3 Schlafzimmer
2 Bäder

Schlafplätze

1 Doppelbett (180x200)
1 Doppelbett (180x200)
1 Etagenbett (90x200)

Eigenschaften

Kinderfreundlich, Seniorengerecht, Nichtraucher, Allergikergeeignet, Hunde willkommen, Haustiere auf Anfrage

Wohnen und Leben

Fußbodenheizung, Heizung/Zentralheizung, Flachbildfernseher, SAT-TV, DVD-Player, Videorekorder, HiFi-Anlage, Radio, CD-Player, Internet LAN (Kabel), Internet WLAN, Telefon

Kochen und Essen

Elektroherd, Backofen, Dunstabzugshaube, Mikrowelle, Elektrogrill, Geschirrspüler, Kühlschrank, Gefrierfach, Kaffeemaschine Filter, espressomaschine, Wasserkocher, Toaster,

HAUSPROSPEKT



Mixer, Fondue, Raclette, Esstisch/Essecke, Geschirr, Geschirrhandtücher

Bad und Sanitär

Dusche, Badewanne mit Dusche, Doppelwaschbecken, Spiegel, Kosmetikspiegel, Handtuchtrockner, Haartrockner, WC, Bidet, Separates WC

Haushaltshilfen

Bügelbrett, Bügeleisen, Staubsauger, Waschmaschine, Wäscheständer, Putzmittel

Für die Kleinen

Kinderhochstuhl, Wickelkommode, Wickelaufgabe, Steckdosensicherungen, Treppenschutzgitter, Kindertritt, Baby-Badewanne, WC Kindersitz

Fuhrpark

PKW-Stellplatz, Motorrad-Stellplatz, Carport, Fahrradunterstand, Fahrräder

Im Grünen

Wintergarten, Terrasse, Garten, Gartenhaus, Gartenteich, Gartenmöbel, Sonnenliegen, Hollywoodschaukel, Sonnenschirm, Grill, Feuerstelle

Wellness

Schwimmbad Außen, Sauna, Solarium

Spiel, Sport, Spaß

Dart, Fitnessgeräte, Tischkicker, Tischtennis, Spielplatz, Sandkiste, Kinderfahrzeuge, Trampolin, Bolzplatz

Sicherheit

Safe/Tresor, Rauchmelder, Feuerlöscher, Verbandskasten

Sonstiges

Hundezwinger

Entfernungen

Ortsmitte 8.0 km, Bäcker 8.0 km, Supermarkt 8.0 km, Restaurant 0.9 km, Arzt 8.0 km, Apotheke 8.0 km, Tankstelle 3.5 km, Autobahn 35.0 km, Bahnhof 8.0 km, Bushaltestelle 0.9 km, Flughafen 50.0 km

Die Ferienregion Zweitälerland

Wir liegen in Mitten des Dreiländerecks und genießen die wunderbare Naturnähe rings um den Hof, in alle Richtungen sind es ca. 3/4 - 1 Std. und es gibt eine Fülle an Möglichkeiten auch bei Regenwetter, lassen Sie uns die mehr als 100 Angebote welches wir zusammengestellt haben, Ihnen zeigen. Wanderführer sowie Flyer der unterschiedlichsten Anbieter, liegen bereit.

HAUSPROSPEKT



Europapark Rust, Triberger Wasserfälle, Schwarzwaldhochstraße, Schluchsee, Hinterzarten, Elsaß und Vieles mehr gilt es zu erkunden.

Die ausführliche Beschreibung dieser Ferienunterkunft mit Standortkarte, aktuellen Preisen und Saisonzeiten finden Sie unter

<https://www.meinefewo.de/ferienwohnung-52889.htm>

Kontakt zum Vermieter

Frau Natalia Schwarz

Telefon: +49 7682 909186

Mobil: +49 178 6154203

E-Mail: schwarzwaldhof@s-fleckli.de

HAUSPROSPEKT



Quellwasser Pool



Hochbett im Kinderzimmer



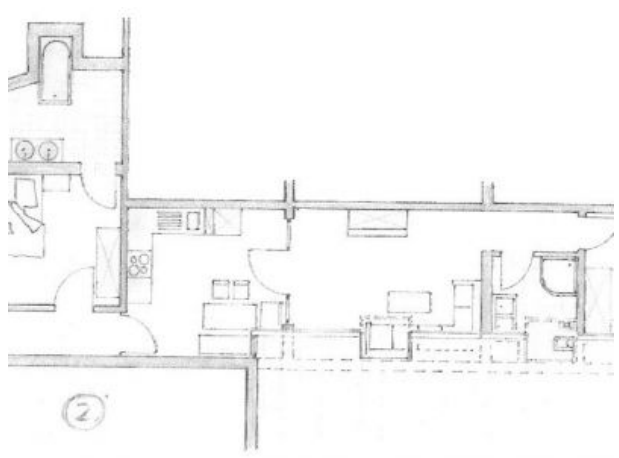
Außenansicht mit Eingang unten



Wohnzimmer mit alten original Bälken



Außensitz mit Blick ins Grüne



HAUSPROSPEKT



Neue Küche



Du WC mit Urinal Doppelbecken



Schwarzwald Maidli von Mariella



Voll Holz Zimmer mit Gitter Bettche



Zimmer mit Naturwand und Wasserbett



Naturwand beim Freisitz

HAUSPROSPEKT



Eingangsbereich mit Schw Maildli



Wohnbereich mit Sofa-B und Außenfenster



altes Vollholz Schlafzimmer



Neue Küchenzeile



schöne Sicht



Badezimmer mit Badewanne u Waschmaschine

HAUSPROSPEKT



Schlafzimmer mit Durchgang zu den Kids



Garten Freisitz