

Beschreibung unter <https://www.meinefewo.de/ferienwohnung-94225.htm>

## Schtraulager

79215 Elzach-Prechtal, Zweitälerland

Das Schtraulager (alte Strohlagerstätte), lädt Sie liebe Schwarzwaldgäste ein: Schnukelig-heimelig mit schrägen Wänden. Im Dachgeschoß über 2 Etagen, erwartet Sie eine kleine ca. 65 qm große FeWo mit modernstem Komfort und traditionellen antiken Einrichtungsgegenstände des ursprünglichen Schwarzwaldes. 2002 neu ausgebaut aus Massivholzmöbeln- Decken, Fliesenböden mit Fußbodenheizung, Wasserbett und Kinder Spiel-Schlafempore. Runderneuert mit Gaubenerweiterung Frühjahr 2016. Antike Essecke und Leseempore, Kuschelsofa und Wohlfühl -Du/WC. Voll ein gerichtet modernste Küche, jegliche Hand-Dusch-Putztücher. Sowie auf dem Balkon den schönsten Blick, Morgen und Abendsonne.

### Auf einen Blick

Max. 4 Personen  
70 qm Wohnfläche  
1 Schlafzimmer  
1 Wohn-/Schlafzimmer  
1 Bad

### Schlafplätze

1 Doppelbett (180x200)  
2 Kinderbetten (90x200)  
1 Schlafsofa (90x200)

### Eigenschaften

Kinderfreundlich, Nichtraucher, Allergikergeeignet, Hunde willkommen, Haustiere auf Anfrage

### Wohnen und Leben

Fußbodenheizung, Ventilator(en), Flachbildfernseher, SAT-TV, DVD-Player, Videorekorder, HiFi-Anlage, Radio, CD-Player, Internet LAN (Kabel), Internet WLAN, Telefon

### Kochen und Essen

Elektroherd, Backofen, Dunstabzugshaube, Mikrowelle, Elektrogrill, Geschirrspüler, Kühlschrank, Gefrierfach, Kaffeemaschine Filter, Espressomaschine, Wasserkocher, Toaster, Mixer, Fondue, Raclette, Esstisch/Essecke, Geschirr, Geschirrhandtücher

### Bad und Sanitär

Dusche, Waschbecken, Spiegel, Kosmetikspiegel, Haartrockner, WC

### Haushaltshilfen

Bügelbrett, Bügeleisen, Staubsauger, Waschmaschine, Wäscheständer, Putzmittel

# HAUSPROSPEKT



## **Für die Kleinen**

Kinderhochstuhl, Wickelaufgabe, Steckdosensicherungen, Treppenschutzgitter, Kindertritt, Baby-Badewanne, WC Kindersitz

## **Fuhrpark**

PKW-Stellplatz, Motorrad-Stellplatz, Carport, Fahrradunterstand, Fahrräder

## **Im Grünen**

Wintergarten, Balkon, Garten, Gartenhaus, Gartenteich, Gartenmöbel, Sonnenliegen, Hollywoodschaukel, Sonnenschirm, Grill, Feuerstelle

## **Wellness**

Schwimmbad Außen, Sauna, Solarium

## **Spiel, Sport, Spaß**

Dart, Fitnessgeräte, Tischkicker, Tischtennis, Spielplatz, Sandkiste, Kinderfahrzeuge, Trampolin, Bolzplatz

## **Sicherheit**

Safe/Tresor, Rauchmelder, Feuerlöscher, Verbandskasten

## **Sonstiges**

Hundezwinger

## **Entfernungen**

Ortsmitte 8.0 km, Bäcker 8.0 km, Supermarkt 8.0 km, Restaurant 0.9 km, Arzt 8.0 km, Apotheke 8.0 km, Tankstelle 3.5 km, Autobahn 35.0 km, Bahnhof 8.0 km, Bushaltestelle 0.9 km, Flughafen 50.0 km

## **Die Ferienregion Zweitälerland**

Da wir das Glück haben im Dreiländereck zu leben, sind es in alle Richtungen Schweiz-Frankreich-Hochschwarzwald gleich weit und in ca. 3/4 bis 1 Std. gut zu erreichen. Auch liegen wir genau im Schwarzwaldgebiet mit mehr als 100 Sehenswürdigkeiten und Besonderheiten. Hierzu laden wir Sie ein in unsere Hofmappe mit vorbereiteten Vorschlägen zu sehen.

Europapark Rust, Triberger Wasserfälle, Schwarzwaldhofstraße, Freilichtmuseum Vogtsbauernhöfe in Gutach und vieles mehr in unmittelbarer Umgebung. Gerne unterstützen wir Sie beim perfekten zusammenstellen Ihres Tagesplanes. Schlechtwetterangebote und Indorspielmöglichkeiten sind gut zu erreichen.

## **Die ausführliche Beschreibung dieser Ferienunterkunft mit Standortkarte, aktuellen**

# HAUSPROSPEKT



Preisen und Saisonzeiten finden Sie unter

<https://www.meinefewo.de/ferienwohnung-94225.htm>

## **Kontakt zum Vermieter**

Frau Natalia Schwarz

Telefon: +49 7682 909186

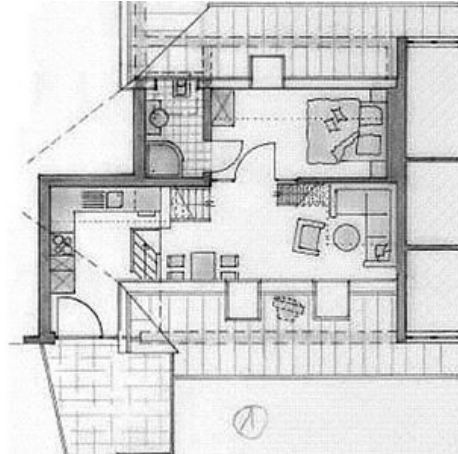
Mobil: +49 178 6154203

E-Mail: [schwarzwaldhof@s-fleckli.de](mailto:schwarzwaldhof@s-fleckli.de)

# HAUSPROSPEKT



Außenansicht am Abend



Schlafzimmer Eltern Wasserbett



Küche



Steinwand mit Außensitz



Freifläche



# HAUSPROSPEKT



Kuschelecke



Du WC mit Lichtfenster



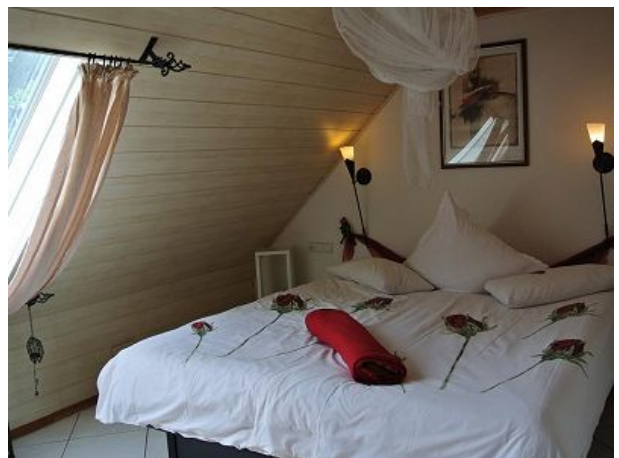
Blick ins Grün



Wohnbereich mit Blick von der Empore



Empore Rückzug Nische



Schlafzimmer

# HAUSPROSPEKT



Wohnzimmer mit Treppchen zur Kinderecke



Kinderspielecke



Kinder Schlafecke



Essbereich mit Aublick



Landwirtschaft wird auch gelebt



Eingangsbereich



# HAUSPROSPEKT



Klassifizierung der Sterne



einzigster Hof in Bw in diesem Jahr